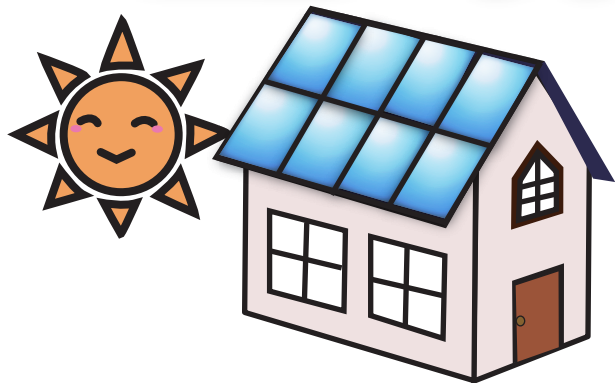


# エコ・リフォームローン



組合員・スペシャル利率

年 **2.1** %

ご融資利率	スペシャル	プレミアム	レギュラー
組合員の方	年 2.10%	年 2.40%	年 2.80%

保証料はご融資利率に含まれています。

※ご融資利率は保証会社の審査により「スペシャル」「プレミアム」または「レギュラー」のいずれかとなります。

商品名	エコ・リフォームローン	令和6年4月1日現在
ご利用いただける方	①満20歳以上で完済時76歳未満の勤続年数2年以上の給与所得者または営業年数2年以上の個人事業者 ②当組合の組合員限定(新規加入含む)	
対象物件	申込者本人が居住する(居住を予定する場合も含む)申込者本人所有の居宅、もしくは申込者本人が同居する(同居を予定する場合も含む)家族所有の居宅	
お使いみち	①太陽光発電、ソーラーシステム設置等設備資金 ②エコ給湯設置等電化対応設備資金	
融資金額	100万円以上～500万円以下 本ローンを含む総返済額の年間返済額が前年所得の40%以内とします。また、本人所得には、同居する家族に限り、申込者の年収の2分の1を限度として所得合算することができます。	
融資期間	15年以内	
融資形態	証書貸付	
融資利率	金利については、お取引店の融資窓口にお問い合わせください。	
返済方法	「元利均等返済」または「元利均等ボーナス併用返済」 店頭で申し出いただければ返済額の試算をいたします。 全部繰上返済は可能ですが、一部繰上返済はできません。	
担保	不要です。	
連帯保証人	原則不要です。ただし、保証会社の審査により、連帯保証人が必要となる場合があります。 なお、以下の場合には連帯保証人が必要となりません①対象物件が共有名義の場合の共有者 ②所得合算を行う場合の合算者	
保証料	融資利率に含まれています	
手数料	(1) 取扱手数料 ご融資金額30万円未満1,100円。ご融資金額30万円以上3,300円 (2) 貸出条件変更手数料 全部繰上返済(1件につき)11,000円	
実行方法	原則、本人口座経由の資金使途先(借入先)への振込指定とします。ただし、ご融資金額が100万円未満でかつ保証会社が認めた場合はこの限りではありません。また、保証会社が必要と認めた場合は、工事着工確認後もしくは工事完了確認後振込とします。	
申込み時に必要な書類	本人確認資料・・・運転免許証、健康保険証、写真付住民基本台帳カード、パスポート、印鑑証明書、のうち一点。 資金使途証明等・・・見積書または契約書等の写しおよび対象物件の登記簿謄本 所得証明書・・・公的な所得証明書が必要です。なお、前年度の公的な所得証明書が取得できない期間は、源泉徴収票が必要です。	
金利情報	窓口へお問い合わせください。	



(HP・QRコード)



※店頭で説明書をご用意しています。  
※詳しくは(ケンシン)営業店までお問合わせ下さい。